

# 農業ボランティア活動案内



## 夏の定例・農作業

〔 秋冬野菜の種まき、苗の植え付け等 〕

**日時** 2020/8/29 (土) 9:00~

**場所** 三島市平田地区・作業所

長い梅雨が明けてから大変な猛暑が続いていますが、だんだんと秋に向かっていく気配が感じられます。秋から冬は一年の中で野菜の種類が最も多く作られる時期です。これから農場では色とりどりの野菜がパッチワークのように畑を埋め尽くしていきますので、楽しみになさってください。

以下の内容で、農業ボランティア定例作業を行います。

まだまだ残暑も厳しいため、無理のないよう作業を進めていきます。ぜひお越し下さい。

●日 時：2020年8月29日（土）9:00~11:00頃

●場 所：元山中地区農場（三島市川原ヶ谷）

**※雨天時：三島市平田地区作業所**

※現地までの案内・誘導・乗合せをご希望の方はお知らせください。8:30 合流を目途とします。  
場所は事務局よりご説明します。

●内 容：人参・かぶ・大根の種まき  
ブロッコリ等の植え付け

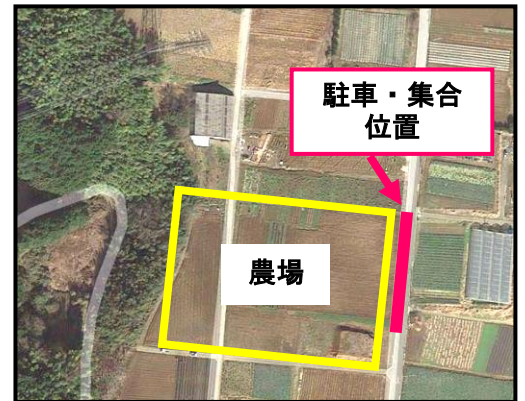
※雨天時：収穫した野菜の出荷準備、苗づくり

●服 装：屋外作業に適した服装。帽子、長靴や足袋等をご着用ください。

●持ち物：飲み物、タオル、軍手、マスクなど

●参加連絡：「お名前・参加人数・連絡先・お車の有無」を事務局・澤目までご連絡ください。  
（当日申込み・参加も歓迎します）

《元山中地区農場》



|     |      |  |
|-----|------|--|
| 連絡先 | 電話   | 055-983-0136 もしくは 090-1830-7206（担当・澤目） |
|     | Eメール | sawame@gwmishima.jp                    |



問合せ：NPO法人グラウンドワーク三島（担当：事務局 澤目）

〒411-0857 静岡県三島市芝本町6-2 TEL：(055) 983 - 0136 FAX：(055) 973 - 0022

Eメール：info@gwmishima.jp URL：http://www.gwmishima.jp/