

農業ボランティア活動案内



初夏の定例・農作業

〔馬鈴薯収穫、秋作準備作業〕

日時 2020/7/25(土) 13:00~

場所 三島市平田地区・作業所

梅雨に入り、連日の大雨・強風などであらためて自然を相手にした農業の大変さを実感する毎日です。それでも元気に実り、収穫を迎えた野菜たちを見ると、元気をもらえますね。

今週末も以下の内容で、農業ボランティア定例作業を行います。

ジメジメと足元の悪い中だと思われそうですが、気分転換に農作業体験へお越し下さい。

●日 時：2020年7月25日(土) 13:00~16:00頃

●場 所：元山中地区農場(三島市川原ヶ谷)

※雨天時：三島市平田地区作業所

※現地までの案内・誘導・乗合せをご希望の方はお知らせください。12:30合流を目途とします。
場所は事務局よりご説明します。

●内 容：馬鈴薯収穫、秋作準備(マルチはがしなど)

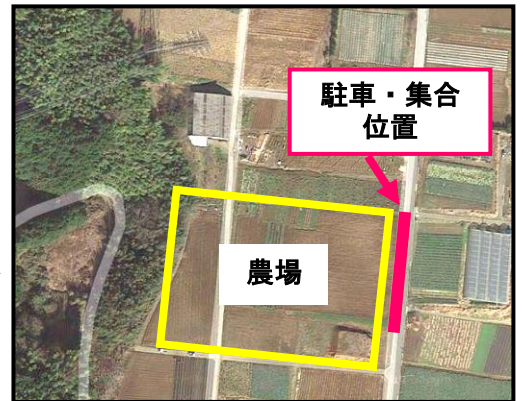
※雨天時：収穫した野菜の出荷準備、苗づくりなど

●服 装：屋外作業に適した服装。帽子、長靴や足袋等をご着用ください。

●持ち物：飲み物、タオル、軍手、マスクなど

●参加連絡：「お名前・参加人数・連絡先・お車の有無」を事務局・澤目までご連絡ください。
(当日申込み・参加も歓迎します)

《元山中地区農場》



連絡先	電話	055-983-0136 もしくは 090-1830-7206 (担当・澤目)
	Eメール	sawame@gwmishima.jp



問合せ：NPO法人グラウンドワーク三島 (担当：事務局 澤目)

〒411-0857 静岡県三島市芝本町6-2 TEL：(055) 983 - 0136 FAX：(055) 973 - 0022

Eメール：info@gwmishima.jp URL：http://www.gwmishima.jp/