

「水の都・三島」の「夢ある未来」を考える意見交換会 三島の魅力とまちづくり



NPO法人グラウンドワーク三島専務理事
都留文科大学特任教授
渡辺 豊博

三島駅南口東街区再開発事業の問題点

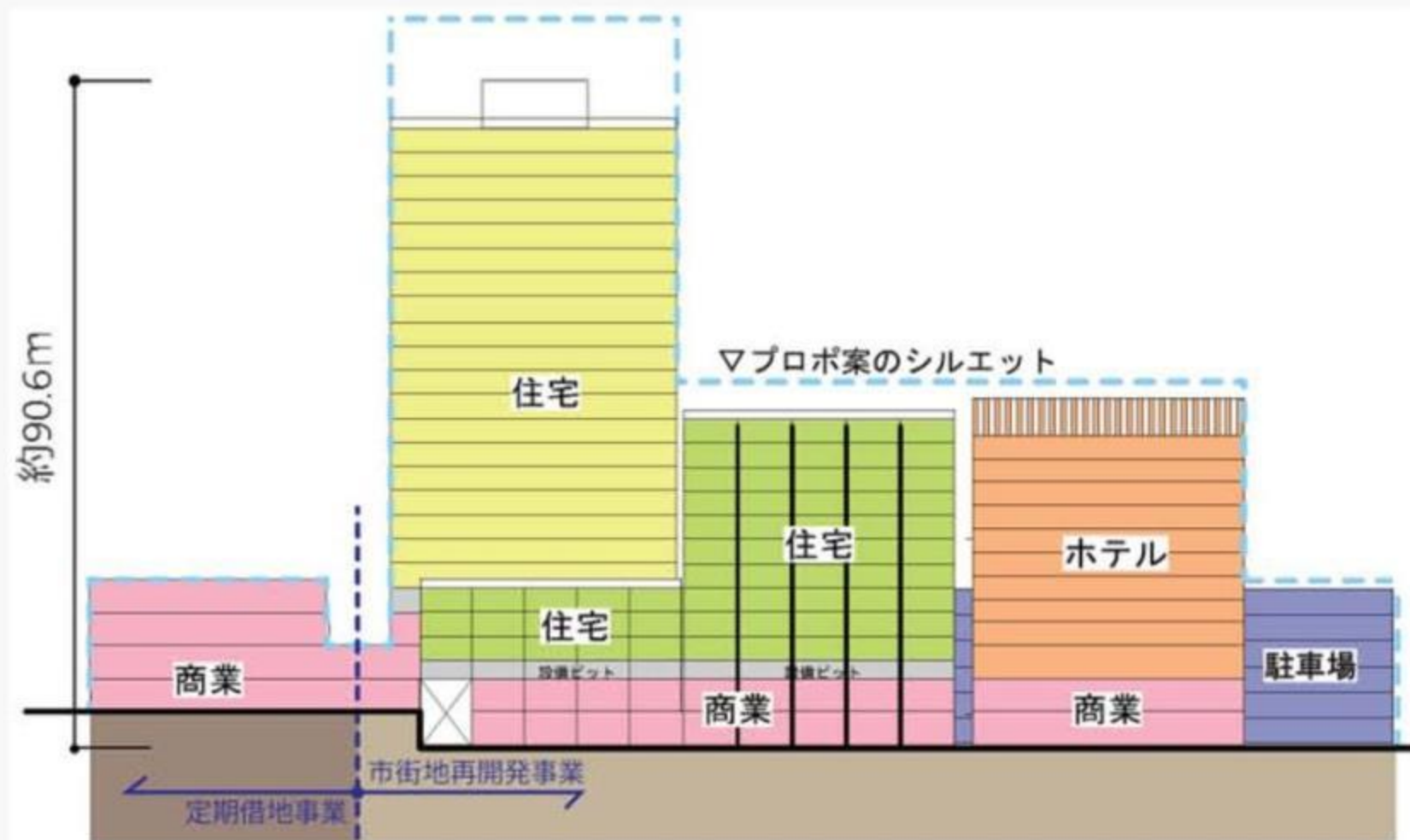
1. 「コロナ禍」の中で見通しの甘い過剰投資
2. 財政調整基金(市の貯金)枯渇の中での56億円の巨額の市民負担
3. 市・県・国の補助金(90億円・総事業費209億円の43%) (一般的な再開発事業の補助金は20~30%)と際立って高い補助金の比率で組み立てられている公益性が希薄な事業
4. 市の負担56億円の17年間での回収は明確な根拠や裏づけが希薄な夢物語

三島駅南口東街区再開発事業の問題点

5. 公共性が低いと考えられるので県や国の厳しい行政評価・監査に耐えられる保障無し
6. 駅前への人の集中による街中商店街の衰退
7. 「水の都・三島」の文化的・歴史的な価値・情緒の破壊
8. 次世代に開発余地として残しておくべき貴重な市有地の損失
9. 環境や地下水への悪影響

建物配置の考え方

※今後の検討によって建物配置の考え方は変更される可能性があります。



「水の街・三島」創生の基本コンセプト

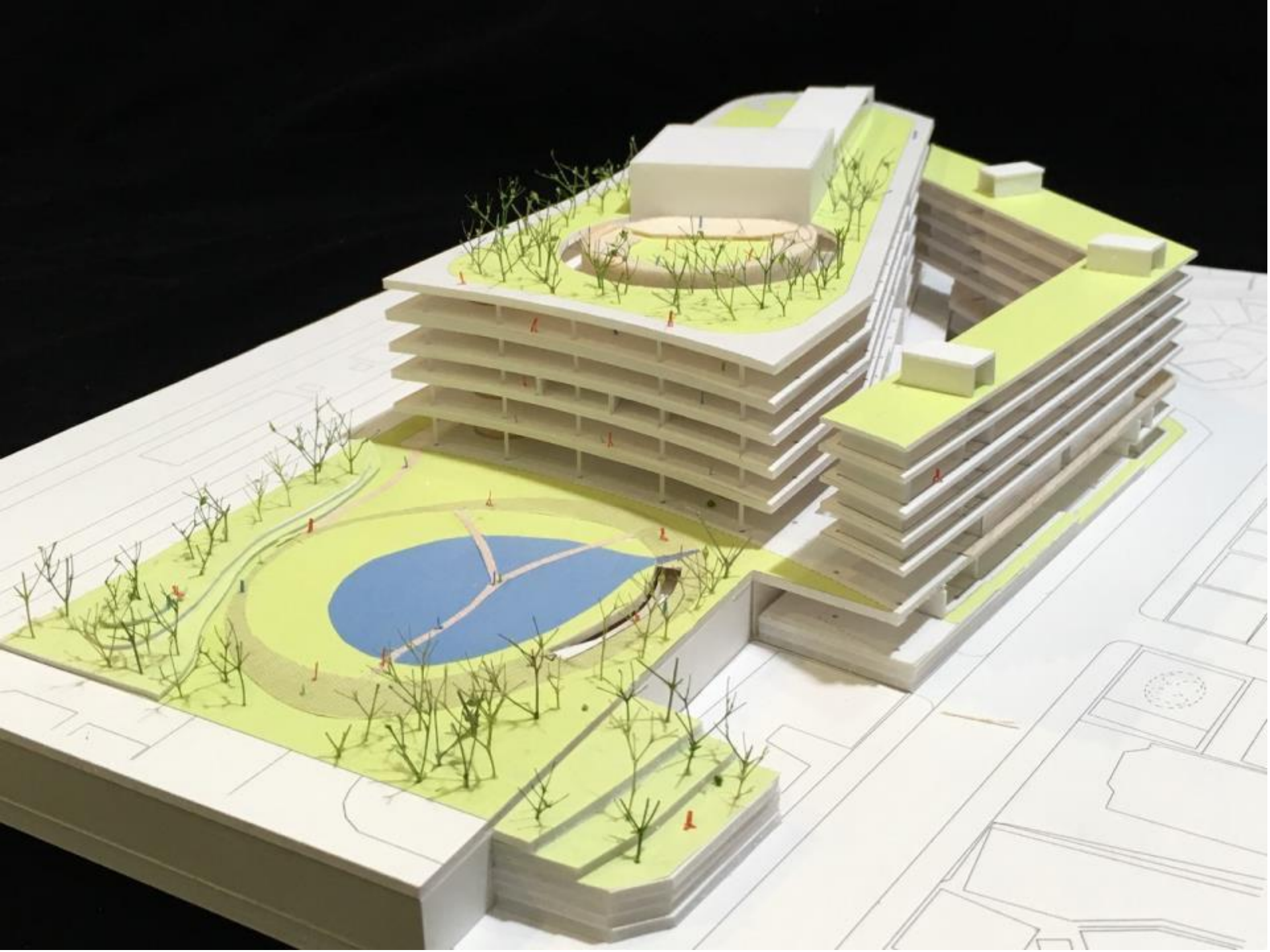
1. 回遊性のある「湧水網都市」づくり

- ・ 御殿川「水の文化散歩道・水と緑のネットワーク」
- ・ 芝岡浅間神社「水の杜・緑の杜」
- ・ 大場地区「健幸フロンティアタウン大場」

2. 伊豆セントラルパーク整備構想の策定と提言

- ・ 富士山・伊豆地域世界遺産ビジターセンター
- ・ 水と緑の伊豆コミュニティ・イベント広場の整備
- ・ 県文化の森サテライトホールなどの開設
- ・ 三島市役所・図書館・専門学校等の誘致

3. 南北通路の建設



回遊性ある「湧水網都市づくり」計画

- ① 御殿川
「水の文化散歩道・水と緑のネットワーク」
- ② 境川・清住緑地
「水の郷・富士山大湧水公園」
- ③ 松毛川
「千年の森づくり」
- ④ 芝岡浅間神社
「水の杜・歴史の杜」
- ⑤ 源兵衛川
エコロジーアッププロジェクト

回遊性ある「湧水網都市づくり」計画

- ⑥ 三島梅花藻の里
「水と緑と文化の杜」
- ⑦ 中郷地区・大溝川
「梅名ロード」
- ⑧ 大場地区・内陸フロンティア構想
「健幸フロンティアタウン大場」
- ⑨ 大場里山
「桜山再生プロジェクト」
- ⑩ 市内空き家の改修活用事業

回遊性ある「湧水網都市づくり」計画

- ⑪ ふるさとの歴史古道・コウラブセ(甲羅伏)復元
- ⑫ 「宮さんの川・ほたるの里」修景整備構想
三島中央病院横
- ⑬ 「水辺のレストラン」構想
三島市南本町
- ⑭ 「水の都・三島」大湧水公園構想
三島市本町
- ⑮ 源兵衛川・水辺の憩公園構想

「水の都・三島」の「夢ある未来」の方向性

1. コロナ禍の中で現再開発事業は「見直し・凍結・中止」する。
2. 街中にさらに新たな魅力的な「水の仕掛け」を創り、「回遊性」を高める。
3. 街中の空き店舗・空き家・空地を活用した「面的まちづくり」事業を市民発意で展開する。
4. 県や周辺市町村などと連携した東街区での「広域拠点整備」と「南北通路」の実現化を図る。