

# 農業イベントのお知らせ



## 箱根西麓・さつまいも掘り体験 **参加費・1組 ¥1,000**

**日時** 2019/11/9(土) 10:00~ **場所** 三島市・川原ヶ谷(元山中)

秋の味覚として美味しい「さつまいも」。三島市の箱根西麓地域は「三島甘藷」と呼ばれる高品質なさつまいもが作られる全国を代表する産地です。

箱根西麓に位置する三島市川原ヶ谷(元山中)の当農園で、親子で楽しめる「さつまいも掘り体験」を開催します。

富士山や駿河湾を臨む気持ちのよい農村風景の中、家族や親子で「旬の味」を楽しみませんか。さつまいもの他にも、旬の採りたて有機野菜の直売会も予定しています。

ご参加をお待ちしています。

●日時：2019年11月9日(土) 10:00~12:00頃

●場所：元山中地区農場(三島市川原ヶ谷)

※裏面・案内図参照

※現地までの案内・誘導・乗合せをご希望の方はお知らせください。9:30合流を目途とします。場所は事務局よりご説明します。

●内容：さつまいも(紅はるか・安納芋など)収穫

●服装：屋外作業に適した服装。帽子、長靴や足袋等をご着用ください。

●持ち物：飲み物、タオル、軍手、ビニール袋(お土産用)

●申込み：下記の参加申込欄に記入し、FAXいただくか申込み内容をEメールでご連絡下さい。

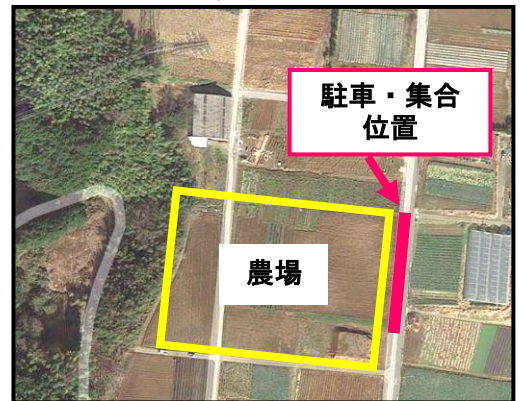
★申込み期限：11月6日(水)18:00まで

●参加費：ご家族・ご夫婦等1組 1,000円(保険代、さつまいもお土産付き)

★さつまいもの他にも旬の有機野菜の直売を行います。

●当日連絡先：090-1830-7206(澤目)

### 《元山中地区農場》



■参加申込欄 FAX：055-973-0022 / Eメール：info@gwmishima.jp

|                  |                                       |  |  |
|------------------|---------------------------------------|--|--|
| ふりがな<br>氏名       | 他人                                    |  |  |
| 集合場所<br>希望する項目に☑ | ☐現地直行/ ☐現地への案内希望(自家用車にてお越しの方)/ ☐乗合せ希望 |  |  |
| 住所               | 当日連絡先                                 |  |  |



問合せ：NPO法人グラウンドワーク三島 (担当：事務局 澤目・美和)

〒411-0857 静岡県三島市芝本町6-2 TEL：(055) 983 - 0136 FAX：(055) 973 - 0022

Eメール：info@gwmishima.jp URL：http://www.gwmishima.jp/

## ■案内図

集合場所：元山中地区農場（三島市川原ヶ谷（元山中）地区）



↓堆肥舎

赤枠部:駐車位置  
道路左側へ

川原ヶ谷

市山新田

普門庵

市の山区  
公民館

元山中

元山中公民館

諏訪神社

グランフィールズCC

三島猪犬訓練所

三ツ谷新田

山神社

松雲寺

JA

三島墓園

箱根物産

東海

交差点（子供の森公園・三島墓園  
方面）を左折、農免道路へ

【国道1号線からお越しの場合】  
交差点（手前のらーめん一番亭が目印）を  
左折してすぐに右折し、旧道を上る