

援農参加者募集

箱根西麓・ジャガイモ収穫



＜日時＞8/3(土)9:00～ ＜場所＞三島市川原ヶ谷(元山中)農場

グラウンドワーク三島では、三島市内の耕作放棄地を活用した有機野菜づくりに取り組んでいます。その中で箱根西麓に位置する川原ヶ谷(元山中)地区では、富士山と駿河湾を臨む絶景の中でジャガイモや里芋・大根・人参などの根菜類を中心に約20種類の野菜を生産しています。農場に吹き上げる気持ちの良い風に当たり、ふかふかの土で育った野菜は多くのお客様から好評をいただいています。

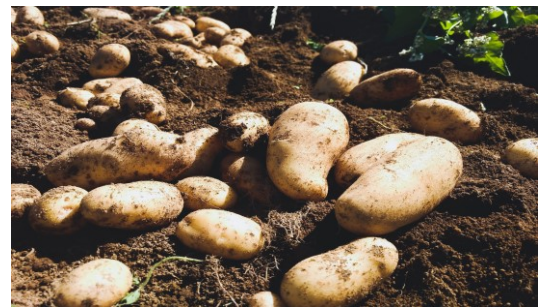
今回、箱根西麓地域の特産でもある「馬鈴薯(ジャガイモ)」の収穫作業を行うため、援農参加者を募集します。収穫した野菜はお土産として、お持ち帰りいただけます。

皆様、ぜひご参加ください。

- 日時：令和元年8月3日(土)
9時00分～12時00分 雨天中止
- 場所：三島市川原ヶ谷(元山中)農場 ※案内図参照
- 内容：ジャガイモ(メイクイン)収穫、他
- 服装：屋外作業に適した服装、帽子
- 持ち物：飲み物、タオル、軍手
※暑さ対策のため、飲み物は多めに持参下さい。
- その他：現地の分からない方は、別途合流場所をご案内し、現地まで誘導(当会車両への乗車も可)しますので、担当までご連絡下さい。
- 参加連絡：下記の参加申込欄に記入し、FAXをお送りいただくか、Eメール・電話等でご連絡ください。
当日参加も歓迎します。
- 当日連絡先：090-1830-7206(担当：事務局・澤目)



ジャガイモ収穫作業の様子



収穫した新鮮な野菜は持ち帰り頂けます

【参加申込欄】 FAX：055-973-0022 / Eメール：info@gwmishima.jp

ふりがな 氏名	他人		
住所	当日連絡先		
集合場所希望	<input type="checkbox"/> 現地集合 / <input type="checkbox"/> 合流希望 (<input type="checkbox"/> 当会車両への乗車希望)		
通信欄			

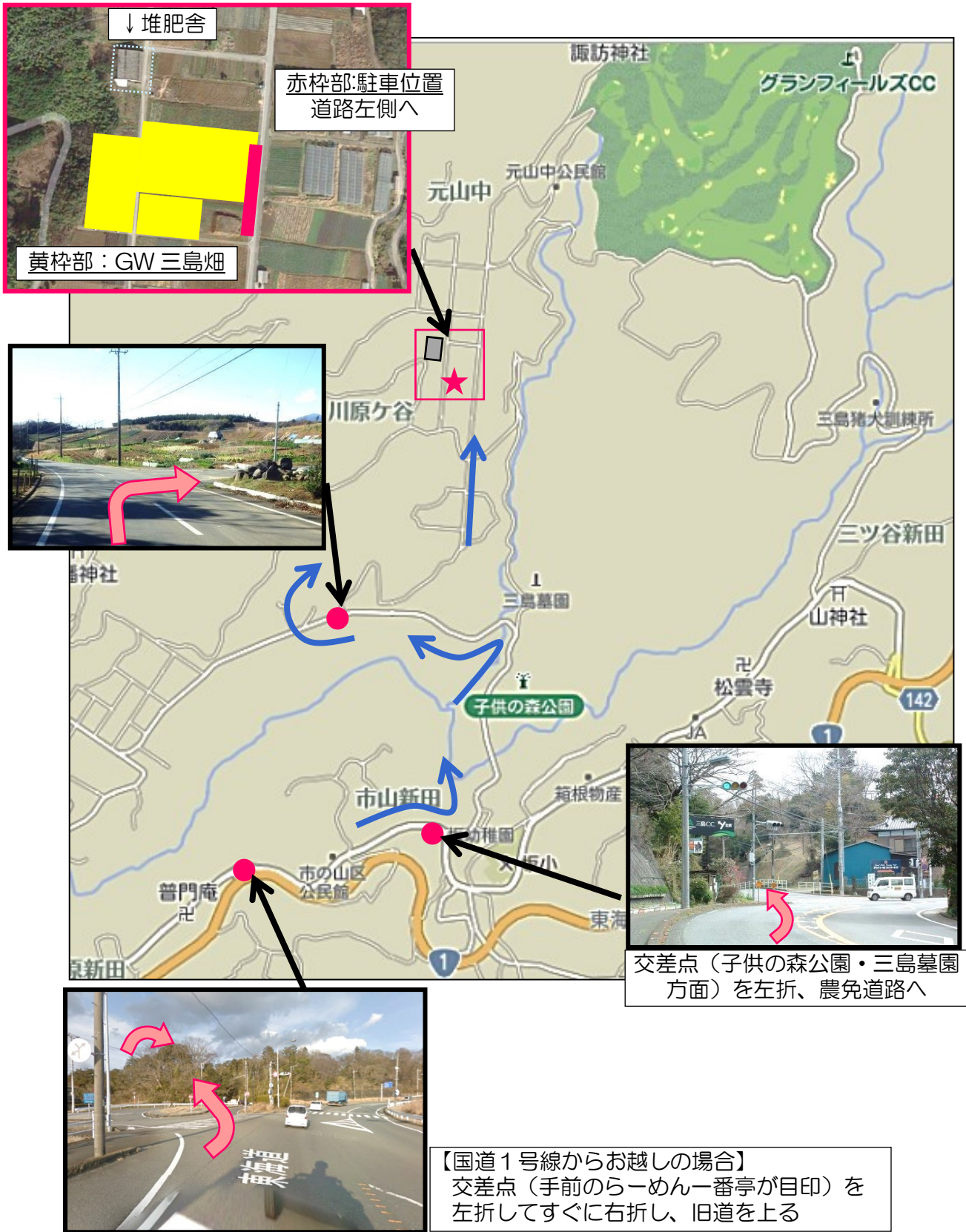


問合せ：NPO法人グラウンドワーク三島 (担当：事務局 澤目)

〒411-0857 静岡県三島市芝本町6-2 TEL：(055) 983 - 0136 FAX：(055) 973 - 0022

Eメール：info@gwmishima.jp URL：http://www.gwmishima.jp/

■三島市川原ヶ谷（元山中）地区圃場・案内図



交差点（子供の森公園・三島墓園方面）を左折、農免道路へ

【国道1号線からお越しの場合】
 交差点（手前のらーめん一番亭が目印）を
 左折してすぐに右折し、旧道を上る