

主催：グラウンドワーク三島

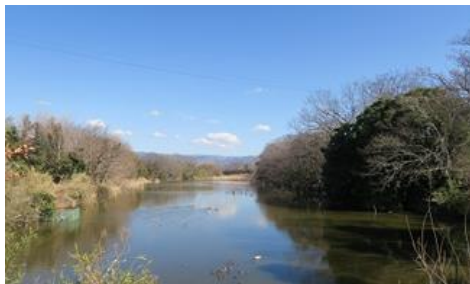
松毛川千年の森づくり活動

三島市御園地区草刈り・植林作業 参加者募集

三島市と沼津市にまたがる松毛川は、狩野川流域に唯一残された、旧河川敷の「止水域」であり、美しい河畔林が両岸に広がる「サンクチュアリー」です。このグラウンドワーク三島による森づくり活動が、2022年度・国土交通省主催「手づくり郷土賞・ベストプレゼン賞」に選ばれました。

今回は、三島市御園地区の松毛川河畔林を再生するため、苗木の植林活動と、植林地や周辺の遊休農地の草刈りを行います。植林地や農地に雑草が繁茂すると苗木に光が当たらなくなり成長の妨げになります。また、遊休農地の拡大により外来種の種が飛び、農地の耕作や景観の阻害要因になります。

そこで、次世代に千年の森を伝えていくための地道な維持管理作業を、共に汗を流しながら取り組んでいきましょう！皆様の森のボランティア活動への参加をお待ちしております。当日は早稲田大学景観・デザイン研究室の皆様8名も参加していただけます。



松毛川の河畔林



富士山の景観美と千年の森



松毛川での植林作業



植林地の下草刈り作業



放置竹林の伐採作業



伐採した竹のチップ化作業

日時： 2024年4月6日(土) 13:20~15:10

場所： 松毛川右岸三島市御園地区・三島桜植林地付近（裏面案内図参照）

内容： 苗木の植林、植林地の下草刈り作業

服装： 長ズボン・運動靴 持ち物： 飲物など

申込み： 自由参加・無料・申込み不要。

当日連絡先：090-8730-7176（美和）



【主催・問合せ】 グラウンドワーク三島(担当：美和)

住所：〒411-0857 静岡県三島市芝本町 6-2 Eメール：info@gwmishima.jp

電話：055-983-0136 FAX：055-973-0022 URL：http://www.gwmishima.jp

【集合・活動場所 松毛川右岸・上流部・三島市御園地区（下図参照）】

- ① お車…狩野川土手内の空地に駐車して下さい。
- ② バス…新城橋バス停を下車し、徒歩で現場にお越しください（約15分）。



駐車場から作業場所までの徒歩ルート



松毛川千年の森づくり 活動へのご支援のお願い

松毛川千年の森づくり活動は、この先も長く、継続させていくことが求められています。今後も、河畔林の維持管理、新たな森づくりのための植樹活動、三島桜の里づくり、野鳥観察小屋の建設、SDGs 実践塾の開講、自然観察会の開催などを行っていくためには、安定的な資金確保が必要です。皆様の本活動へのご支援・ご協力をお願い申し上げます。

【募金の方法】下記にお振込・ご持参ください。振込手数料は各自負担でお願いします。

①お振込	三島信用金庫 本店営業部 普通 1231930	口座名義 トクヒ) グラウンドワークミシマ (特定非営利活動法人グラウンドワーク三島 理事 小松 幸子)	コマツ ユキコ
②ご持参	グラウンドワーク三島事務局まで（平日9時～18時）		