

主催：グラウンドワーク三島
2023 年度日本郵便年賀寄付金助成事業

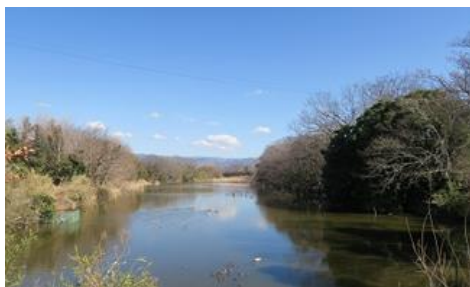
松毛川千年の森づくり活動

沼津市大平チップ搬出と草刈り参加者募集

三島市と沼津市にまたがる松毛川は、狩野川流域に唯一残された、旧河川敷の「止水域」であり、美しい河畔林が両岸に広がる「生き物たちの楽園・サンクチュアリー」です。

今回は、昨年、松毛川大平地区・用水ポンプ付近で放置竹林の伐採やチップ化作業を行った現場の後片付けを行います。地主さんのご好意により、貸していただいた土地ですが、竹の根やチップが残り、諸事情により予定通りの片付けができませんでした。そこで、まだ残っている竹の根やチップを現場から搬出し、お借りした土地の草刈りと整備を行います。新年明けての早々の作業ですが、是非とも、参加してください。地主さんや地域の理解と協力なくしては、本会の活動もままなりません。

次世代に「緑のプレゼント」を提供するための地道な維持管理作業を、共に汗を流しながら取り組んでいきましょう！皆様の森のボランティア活動への参加をお待ちしております。



松毛川の河畔林



富士山の景観美と千年の森



松毛川での植林作業



植林地の下草刈り作業



放置竹林の伐採作業



伐採した竹のチップ化作業

日時：2024年1月13日(土) 10:00~15:00

場所：松毛川・沼津市大平地区・用水ポンプ場横（裏面案内図参照）

内容：竹の根とチップの搬出作業、現場の草刈り作業など

服装：汚れてもいい服装 持ち物：マスク・飲物など

申込み：自由参加・無料・申込み不要 当日連絡先：090-8730-7176（美和）

※現場にはトイレがありませんので、長伏公園内のトイレをご利用ください。



【主催・問合せ】グラウンドワーク三島(担当：美和)

住所：〒411-0857 静岡県三島市芝本町 6-2 Eメール：info@gwmishima.jp

電話：055-983-0136

FAX：055-973-0022

【集合・活動場所 松毛川・沼津市大平地区用水ポンプ場横（下図参照）】

- ① お車…長伏公園の駐車場に駐車して下さい。
- ② バス…新城橋バス停を下車し、徒歩で現場にお越しください（約15分）。



駐車場から作業場所までの徒歩ルート



松毛川千年の森づくり 活動へのご支援のお願い

松毛川千年の森づくり活動は、この先も長く、継続させていくことが求められています。今後も、河畔林の維持管理、新たな森づくりのための植樹活動、三島桜の里づくり、野鳥観察小屋の建設、SDGs 実践塾の開講、自然観察会の開催などを行っていくためには、安定的な資金確保が必要です。皆様の本活動へのご支援・ご協力をお願い申し上げます。

【募金の方法】下記にお振込・ご持参ください。振込手数料は各自負担でお願いします。

①お振込	三島信用金庫 本店営業部 普通 1231930	口座名義 トクヒ) グラウンドワークミシマ (特定非営利活動法人グラウンドワーク三島 理事 小松 幸子) コマツ ユキコ
②ご持参	グラウンドワーク三島事務局まで（平日9時～18時）	