

# グラウンドワーク三島・SDGs 実践塾

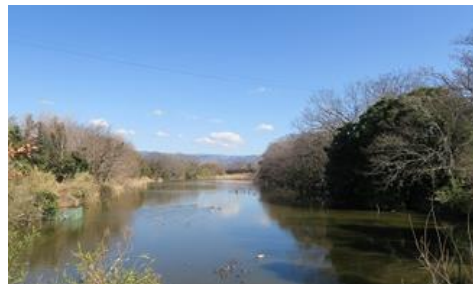
## 第9・10回松毛川千年の森づくり

### 放置竹林伐採とチップ化作業 参加者募集

三島市と沼津市にまたがる松毛川は、狩野川流域に唯一残された、旧河川敷の「止水域」であり、貴重な河畔林が両岸に広がる「サンクチュアリー」です。現在までに都留文科大学生が15年間にわたり、現場体験型学習の場所として、森づくり活動に山梨県都留市から来てくれています。

今回の作業は、松毛川左岸（沼津市大平地区）用水ポンプ場の下流部に広がる放置竹林の伐採とチップ化作業です。まだまだ下流部には、放置竹林が続き、雑草も覆い茂り、これらを排除しなくては、新たな森づくりを実現することはできません。

今回、野外授業の一環として、9月7日と8日の2日間、都留文科大学生延100名が活動に参加してくれます。次世代につなぐ「緑のプレゼント」を、共に汗を流して、創り上げていきましょう！



松毛川の河畔林



放置竹林の伐採作業



富士山の景観美と千年の森



松毛川右岸の植林地



松毛川での植林作業



集合写真

**日時： 2022年9月7(水)・8日(木) 10:00~16:00・2回実施**

**場所： 松毛川左岸沼津市大平地区用水ポンプ場周辺（裏面案内図参照）**

**内容： 放置竹林の間伐とチップ化作業**

**服装： 長ズボン・帽子・運動靴**

**持ち物： マスク、飲物、軍手、タオル、虫除け等**

**申込み： 自由参加・無料・申込み不要。現地でお待ちしております。**

当日の連絡先：090-8730-7176（美和）

※現場にはトイレがありませんので、長伏公園内のトイレをご利用ください。



**【主催・問合せ】 グラウンドワーク三島・松毛三日月会**

住所：〒411-0857 静岡県三島市芝本町6-2 Eメール：info@gwmishima.jp

電話：055-983-0136

FAX：055-973-0022

## 【集合・活動場所 松毛川左岸・中流部・沼津市大平地区側（下図参照）】

- ① お車…「三島市長伏公園駐車場」に駐車して下さい。  
駐車場から徒歩で現場に来てください。
- ② バス…新城橋バス停を下車し、徒歩で現場にお越しください（約15分）。



駐車場から作業場所までの徒歩ルート



## 松毛川千年の森づくり 活動へのご支援のお願い

松毛川千年の森づくり活動は、この先も長く、継続させていくことが求められています。今後も、河畔林の維持管理、新たな森づくりのための植樹活動、三島桜の里づくり、野鳥観察小屋の建設、SDGs 実践塾の開講、自然観察会の開催などを行っていくためには、安定的な資金確保が必要です。皆様の本活動へのご支援・ご協力をお願い申し上げます。

【募金の方法】下記にお振込・ご持参ください。振込手数料は各自負担でお願いします。

①お振込	三島信用金庫 本店営業部 普通 1231930	口座名義 トクヒ) グラウンドワークミシマ (特定非営利活動法人グラウンドワーク三島 理事 小松 幸子) <span style="float: right;">コマツ ユキコ</span>
②ご持参	グラウンドワーク三島事務局まで（平日9時～18時）	