

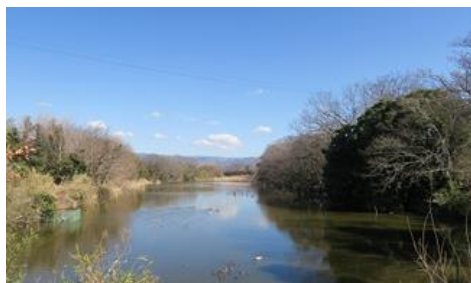
グラウンドワーク三島・SDGs 実践塾

第4回松毛川千年の森づくり

植林地の下草刈り作業 参加者募集

三島市と沼津市にまたがる松毛川は、狩野川流域に唯一残された、旧河川敷の「止水域」であり、貴重な河畔林が両岸に広がる「生き物たちの楽園」です。2022年度・第6回三島市景観賞「優秀賞」にグラウンドワーク三島の「富士山の秀麗・壮大な景観美・松毛川の千年の森」が選ばれました。

具体的な活動内容としては、松毛川右岸（三島市御園地区）の植林地の下草刈りに取り組みます。繁茂している下草を刈らなくては、以前植えた潜在植生の苗木は、光が当たらず枯れてしまいます。クラウドファンディングで支援していただいた皆様も含め、「緑のプレゼント」を共に創り上げていきましょう！



松毛川の止水域



放置竹林伐採作業



富士山の景観美と河畔林



松毛川右岸の植林地



松毛川左岸の植林地



集積したゴミ類

日時： 2022年6月10日（金）10:00～12:00頃 *小雨決行*

場所： 松毛川右岸三島市御園地区（裏面案内図参照）

内容： 植林地の下草刈り作業

服装： 長ズボン・運動靴

持ち物： マスク、飲物、軍手、タオル、虫除け等

申込み： 自由参加・無料・申込み不要。現地でお待ちしております。

当日の連絡先：090-8730-7176（美和）

※現場にはトイレがありませんので、長伏公園内のトイレをご利用ください。



【主催・問合せ】 グラウンドワーク三島・松毛三日月会

住所：〒411-0857 静岡県三島市芝本町 6-2 Eメール：info@gwmishima.jp

電話：055-983-0136

FAX：055-973-0022

【集合・活動場所 松毛川右岸・上流部・三島市御園地区側（下図参照）】

- ① お車…「三島市長伏公園駐車場」に駐車して下さい。
 駐車場から徒歩で現場に来てください。狩野川堤防沿いの空地に駐車できます。
- ② バス…新城橋バス停を下車し、徒歩で現場にお越しください（約15分）。



集合・駐車場所



松毛川千年の森づくり 活動へのご支援のお願い

松毛川千年の森づくり活動は、この先も長く、継続させていくことが求められています。今後も、河畔林の維持管理、新たな森づくりのための植樹活動、三島桜の里づくり、野鳥観察小屋の建設、SDGs 実践塾の開講、自然観察会の開催などを行っていくためには、安定的な資金確保が必要です。皆様の本活動へのご支援・ご協力をお願い申し上げます。

【募金の方法】下記にお振込・ご持参ください。※恐れ入りますが振込手数料はご負担ください。

①お振込	三島信用金庫 本店営業部 普通 1231930	口座名義 トクヒ) グラウンドワークミシマ (特定非営利活動法人グラウンドワーク三島 理事 小松 幸子) コマツ ユキコ
②ご持参	グラウンドワーク三島事務局まで（平日9時～18時）	