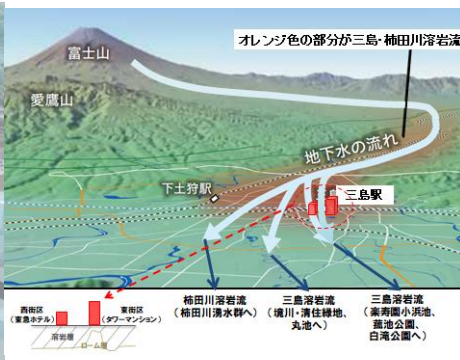


# 三島駅南口東街区再開発事業で影響を受ける と懸念される「三島湧水群」を訪ねる

—「水の都・三島」の命の水・地下水と貴重な地質のシステムを学ぶ—



東街区再開発事業計画



溶岩流と地下水本流上に建設



価値ある縄状溶岩（白滝公園）

## 「北伊豆エリア」ジオパーク価値毀損の危機

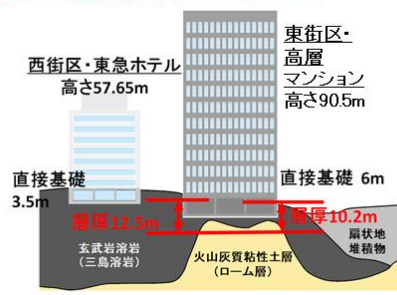
高層マンション建設予定地には、北伊豆エリアのジオパークを形成している溶岩トンネルや溶岩層を形成している「箱根軽石堆積層」があり、三島市による再開発事業によって、伊豆半島ジオパークの価値が毀損される危険性がある。

リニア中央新幹線 委員 地質専門家  
塩坂 邦雄  
2020年9月27日  
三島市南口の下部に、箱根軽石堆積層が存在しており、溶岩流の流れの発生する場所から、溶岩トンネル・溶岩層、二次溶岩の侵入の恐れが心配され、貴重な自然現象が見られます。地下5mの溶岩層は、地下5mの湧き出しの水は上昇しますが、下部の湧き出しは下流して、三島湧水群に影響を与えます。再度、原状に近づけて三島市にとって何が大切かを考える必要性を強く感じています。

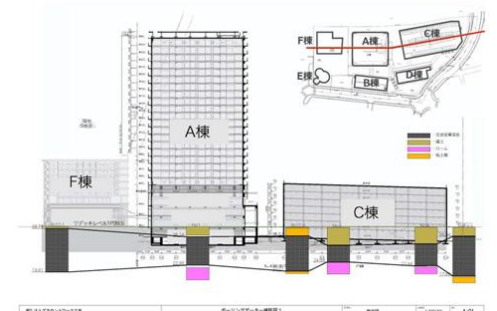


伊豆半島ジオパーク価値毀損

## 東街区は溶岩層が10m程度と薄い



今の駐車場を6m掘削



溶岩層が弱く薄い

日 時：2021年12月12日（日）14:00～16:30（雨天決行）

講 師：塩坂 邦雄（しおさか くにお）氏

日本大学大学院理工学研究科卒業後、(株)サイエンス技師長、技術士、工学博士。静岡県「中央新幹線環境保全連絡会議」の地質構造・水資源専門部会委員、熱海土砂流、造成が誘発した人為的「河川争奪」指摘、富士山・伊豆半島の地質の専門家



集 合 場 所：三島市楽寿園駅前入園口

参 加 費：1,000円（自由参加、当日参加費徴収、大学生以下無料）

研修コース：三島市楽寿園・小浜池→源兵衛川・水の散歩道→白滝公園→菰池→鏡池→三島駅南口市営駐車場（高層マンション建設地）→三島駅南口

研修内容：高層マンションを建設する市営駐車場下には、地下水の本流が流れ、地質的にも価値ある溶岩層が広がっています。塩坂先生から現場を見ながら懸念への解説があります。

共催：NPO法人グラウンドワーク三島・徳川家康&糸魚川静岡構造線ミュージアム

住所：〒411-0857 静岡県三島市芝本町6-2

Eメール：info@gwmishima.jp

電話：055-983-0136 FAX：055-973-0022

ホームページ：http://www.gwmishima.jp/